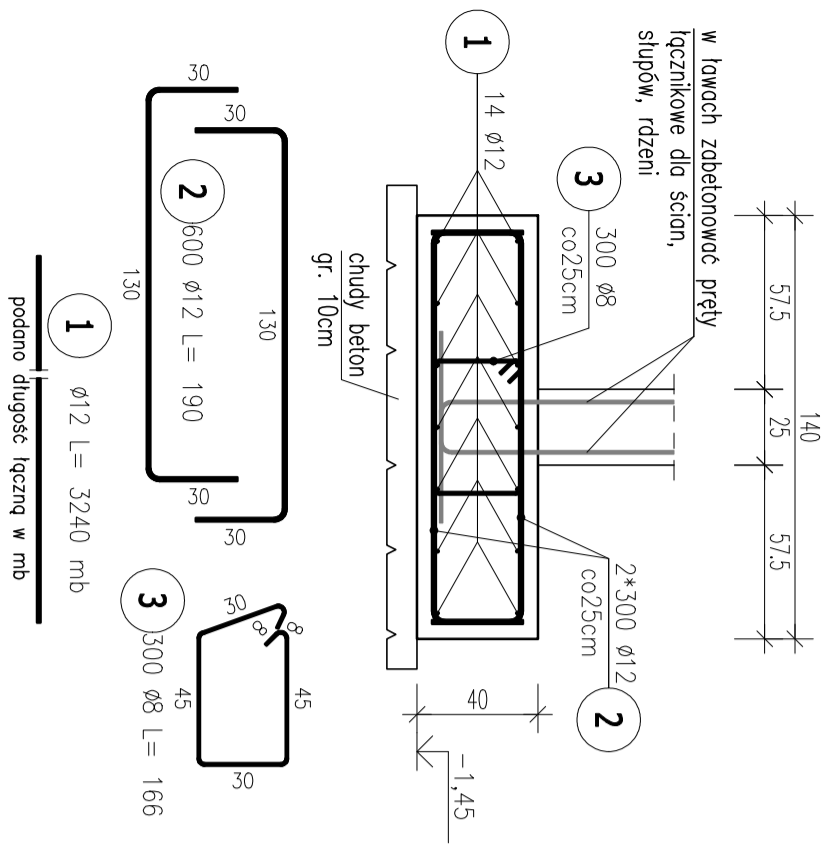


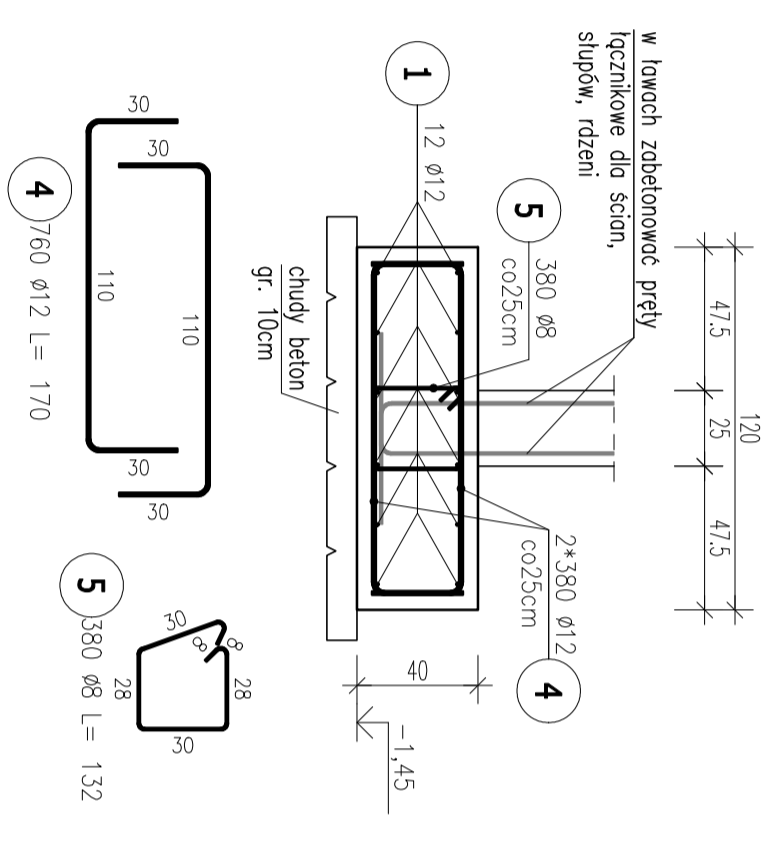
POZ. 6.3.1 ŁAWA FUNDAMENTOWA 140/40cm

Skala 1:25



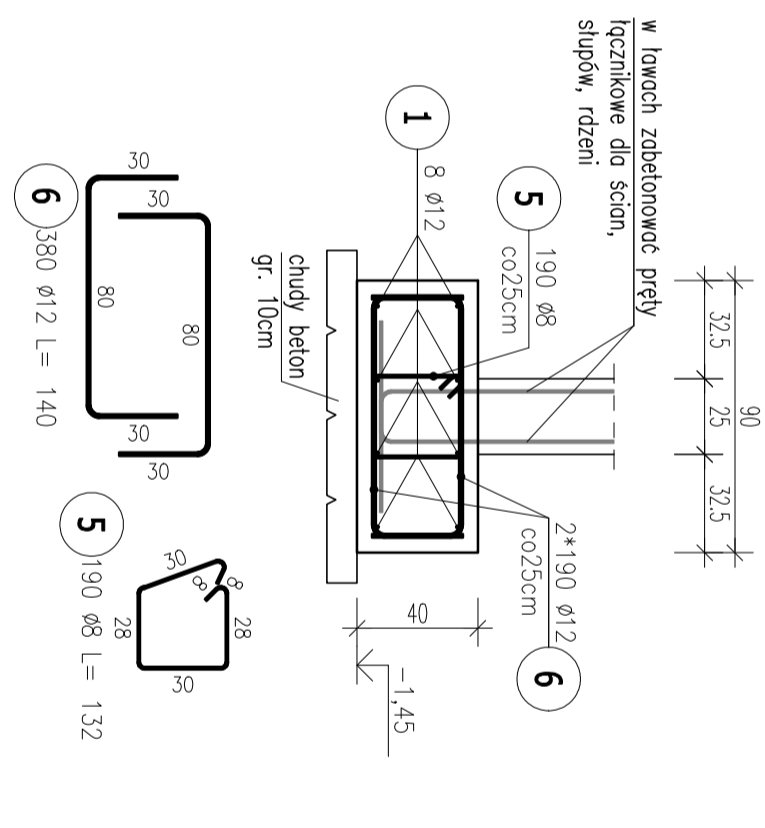
POZ. 6.3.2 ŁAWA FUNDAMENTOWA 120/40cm

Skala 1:25



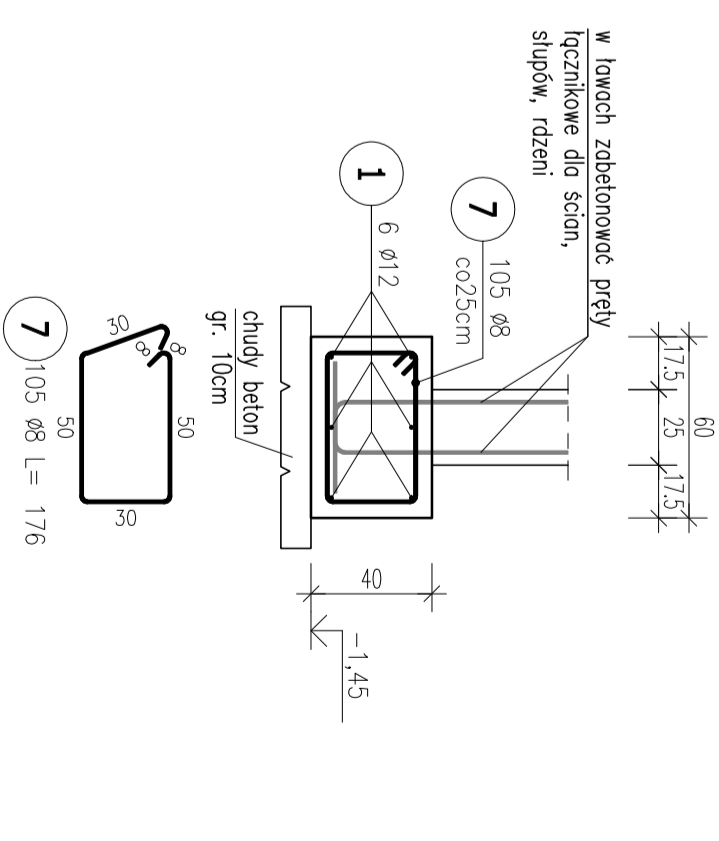
POZ. 6.3.3 ŁAWA FUNDAMENTOWA 90/40cm

Skala 1:25



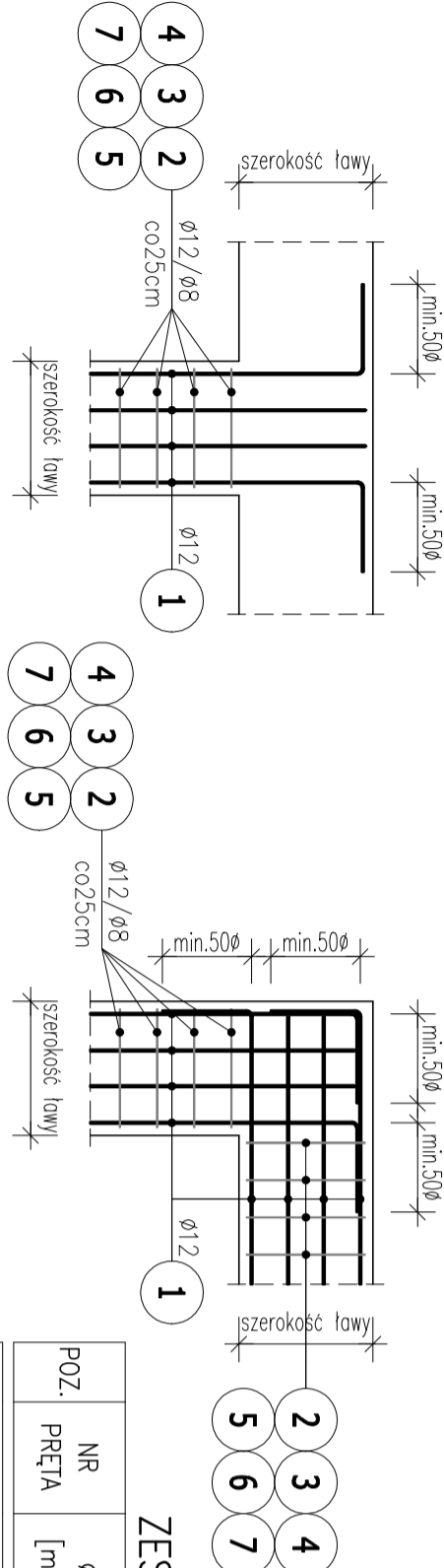
POZ. 6.3.4 ŁAWA FUNDAMENTOWA 60/40cm

Skala 1:25



SZCZEGÓŁY KOTWIENIA ZBROJENIA PODŁUŻNEGO ŁAW FUNDAMENTOWYCH W NAROŻACH

Skala 1:50



ZESTAWIENIE STALI ZBROJENIOWEJ

POZ.	NR PRĘTA	Ø [mm]	DŁUGOŚĆ [m]	ILOŚĆ		DŁ. ŁĄCZNA [m]	
				PRĘTÓW	x POZ.	RAZEM	A-IIIIN Ø8 Ø12

Poz. 6.3 – ZBROJENIE ŁAW FUNDAMENTOWYCH – 1 szt.							
6.3	1	12	3240,000	1	1	1	3240,00
	2	12	1,900	600	1	600	1140,00
	3	8	1,660	300	1	300	498,00
	4	12	1,700	760	1	760	1292,00
	5	8	1,320	570	1	570	752,40
	6	12	1,400	380	1	380	532,00
RAZEM				105	1	105	184,80

DŁUGOŚĆ RAZEM [m]	1435,20	6204,00
MASA JEDNOSTKOWA [kg/m]	0,395	0,888
MASA [kg]	566,90	5509,15
MASA CAŁKOWITA [kg]	6076,06	

- 1) Opis kształtu pręta: PN-EN ISO 3766 (gobarytowo)
- 2) Opis długości haka: gabarytowy
- 3) Długość pręta L: suma wymiarów gabarytowych

OTULINA: 5cm

MATERIAŁY:
BETON: C30/37 (B37) W8
STAL: A-IIIIN (B500SP)



ABC Pracownia Projektowa

ul. Rosevelta 59/11	41-800 Zabrze	tel. 609228618	tel. 603740970	biuro@abcprc.pl
INWESTOR: SIM KZN Łużyce Sp. z o.o. ul. Sikorskiego 3, 59-940 Węgliniec				

STANOWISKO	IMI I NAZWISKO	UPRAWNIENIA	PODPIS
------------	----------------	-------------	--------

PROJEKTANT	mgr inż. Ireneusz Wójcik	SKŁ/1823/P00K/07	
SPRAWDZIC	inż. Piotr Metyka	SKŁ/0988/P00K/05	

TEMAT	Budowa budynku mieszkalnego wielorodzinnego wraz z infrastrukturą towarzyszącą	SKALA	1:50, 1:25	BRANŻA	KONSTR.
ADRES	Węgliniec ul. Sportowa - działka 223/51	FAZA	PTW	DATA	08/2025
		SIGNATURA PROJEKTU	NR RYS. K06		
		ZMIANA	DATA ZMIANY		

Poz. 6.3 Zbrojenie ław fundamentowych

- BIK – ZELBET
- BIK – STAL
- BIK – BASE